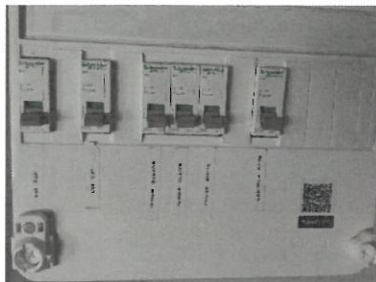


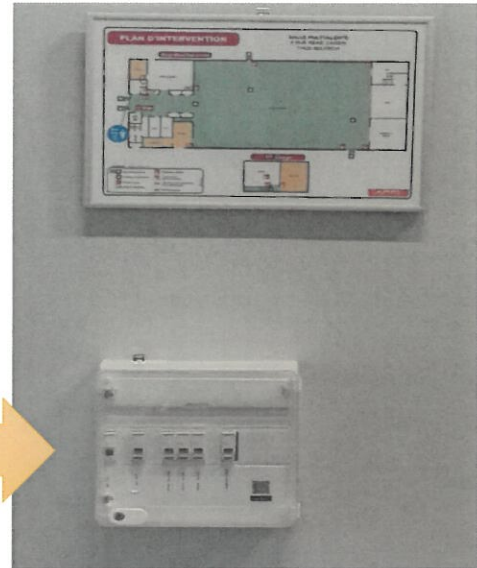
ANNEXE 1 –ARRÊTÉ 2025-

Les consignes spécifiques à la salle polyvalente

L'éclairage de la salle : Les interrupteurs actionnant les éclairages d'ambiance et les rampes centrales se situent dans le boîtier blanc à gauche en entrant dans la salle. (Sous le plan d'intervention).
A l'issue de la manifestation merci de vous assurer de l'extinction de tous les éclairages.



Éclairage de la salle



En cas d'incendie l'alarme et le système de désenfumage se déclenchent automatiquement.

Si besoin, les boîtiers peuvent s'actionner manuellement :

- Les petits boîtiers rouges servent à actionner l'alarme incendie. A l'issue de l'alerte réarmer les boîtiers avec la petite clef blanche située dans le local électrique.



Boîtier alarme



- Le gros boîtier rouge à droite de l'entrée sert à actionner les ouvertures de désenfumage.

Le réarmement se fait par un technicien formé.

Boîtier de réarmement



- La coupure générale électrique se situe à droite du compteur



Bouton de la coupure



- Un téléphone situé à droite en rentrant est à votre disposition en cas d'urgence.



- Un défibrillateur se situe à gauche de l'entrée sous le porche extérieur.



Défibrillateur

- Plusieurs extincteurs sont à votre disposition (voir plan d'intervention dans la salle).